



CATÁLOGO VC

GUÍA DE TÉRMINOS

DE REFERENCIA

Para licitaciones, RFP y RFI

logitech®

CONTENIDO

3. ¿Cómo utilizar este documento?

4. Video Colaboración en Reuniones (Infografía)

5. Webcam

- 6. C270 HD WEBCAM
- 7. B525 WEBCAM
- 8. C925E WEBCAM
- 9. C930E WEBCAM
- 10. BRIO 4K ULTRA HD WEBCAM

11. Video Collaboration

- 12. BCC950 CONFERENCECAM
- 13. CONNECT CONFERENCECAM
- 14. MEET UP
- 15. MEET UP + EXPANSION MICS
- 16. GROUP
- 17. GROUP BUNDLE
- 18. RALLY
- 19. RALLY PLUS
- 20. RALLY CAMERA
- 21. PTZ PRO 2
- 22. TAP
- 23. SALAS TAP

24. Mouse

- 25. M100 MOUSE
- 26. M170 WIRELESS MOUSE
- 27. M185 WIRELESS MOUSE
- 28. TRACKMAN® MARBLE®

29. Keyboard

- 30. K120 KEYBOARD
- 31. K230 WIRELESS KEYBOARD
- 32. K400 PLUS WIRELESS TOUCH KEYBOARD

33. Combo

- 34. MK120 DESKTOP
- 35. MK220 MEDIA COMBO
- 36. MK235 WIRELESS KEYBOARD AND MOUSE
- 37. MK270 MEDIA COMBO WIRELESS KEYBOARD

38. Headset

- 39. H111 STEREO HEADSET
- 40. H151 STEREO HEADSET
- 41. H340 USB HEADSET
- 42. H390 USB HEADSET
- 43. H570E USB HEADSET MONO/STEREO
- 44. H650E USB HEADSET MONO/STEREO
- 45. H820E WIRELESS HEADSET MONO/DUAL
- 46. ZONA WIRELESS
- 47. ZONA WIRELESS PLUS
- 48. ZONA WIRED
- 49. P710E MOBILE SPEAKERPHONE

50. Spotlight

- 51. R400 WIRELESS PRESENTER
- 52. R500LASER PRESENTATION REMOTE
- 53. R800 PROFESSIONAL PRESENTER
- 54. SPOTLIGHT

55. Accessories

- 56. GROUP EXPANSION MICS
- 57. 10M EXTENDED CABLE FOR GROUP/GROUP BUNDLE
- 58. 15M EXTENDED CABLE FOR GROUP/GROUP BUNDLE
- 59. SCREEN SHARE
- 60. TV MOUNT FOR MEETUP

¿CÓMO UTILIZAR ESTE DOCUMENTO?

Este documento está destinado a aquellos socios, representantes o ingenieros de ventas que necesiten una forma rápida y eficaz de buscar información y oportunidades de ventas.

Aquí encontrarás el mejor conjunto de información sobre las características y funcionalidades necesarias para utilizar las soluciones Logitech® en el segmento corporativo.

Además de una visión general de la empresa, este documento contiene descripciones concretas de productos, especificaciones, información sobre el rendimiento de los sistemas y equipos, enlaces a páginas web de Logitech® y otro tipo de información para ayudarte a completar rápidamente una RFP* o RFI* para Competencias públicas, Ediciones, Actas de Registro de precios y Comercio Electrónico.

Puedes utilizar la siguiente tabla para organizarte mejor y responder a las exigencias de RFP o RFI.

Requisitos	Compatibilidad (Sí/No)	Sí/No Comentarios/Justificaciones
EJEMPLO 1: El equipo deberá poseer Interfaz USB 2.0, sin necesidad de utilizar un adaptador adicional.	Sí	
EJEMPLO 2: El equipo debe tener micrófono con tecnología de cancelación de ruido.	Sí	
EJEMPLO 3: El equipo debe ofrecer calidad de vídeo panorámica de alta definición (720p a 1080p).	Sí	
EJEMPLO 4: El equipo debe suministrar fuente de alimentación con voltaje 120v - 240v estándar Inmetro.	No	Atiende mediante el uso de adaptador estándar Inmetro.

* Request for proposal/Request for information

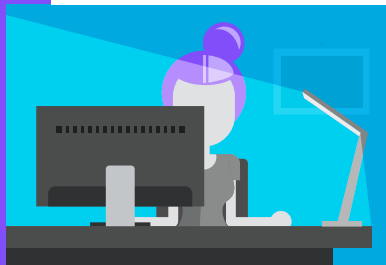
10 SUGERENCIAS CLAVE PARA DAR BUENA IMAGEN

Luces. Cámara. Acción.

1

DE PRIORIDAD A LO MÁS IMPORTANTE DEL ENCUADRE: USTED.

Colóquese frente a alguna fuente de luz, para que se le vea bien y sea el centro de atención.



2

EVITE FONDOS MUY ILUMINADOS.

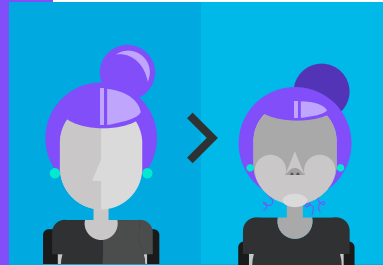
En esta situación, las cámaras se suelen ajustar automáticamente para atenuar toda la imagen ¡y eso le convertirá en un silueta oscura!



3

COLOQUE LA CÁMARA A LA ALTURA DE LA VISTA.

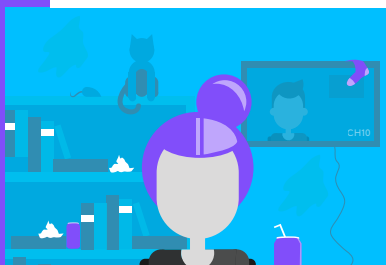
Es una forma de que su imagen aparezca más favorecida que con una toma enfocada desde abajo.



4

CIUDE EL ENTORNO.

Los fondos sobrecargados pueden crear distracciones y quitar profesionalidad al asunto.



5

LLEVE ROPA DE UN SOLO COLOR QUE SEA LLAMATIVO.

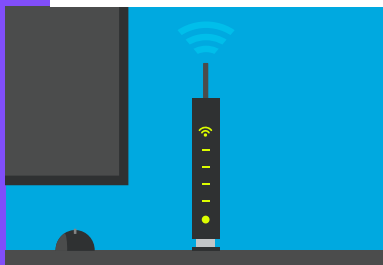
Las rayas y los estampados pueden distraer a los clientes y colegas.



6

ASEGÚRESE DE TENER UNA BUENA CONEXIÓN A INTERNET.

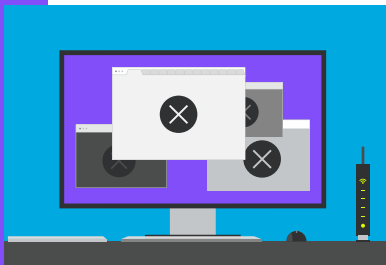
Así se evitarán demoras de stream y su imagen no aparecerá 'congelada' en la próxima llamada.



7

CIERRE PROGRAMAS INNECESARIOS.

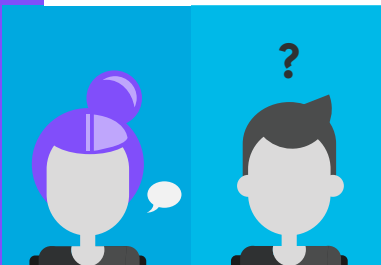
Consumen recursos necesarios para obtener una imagen nítida, y además pueden comprometer la privacidad.



8

COMPRUEBE EL AUDIO.

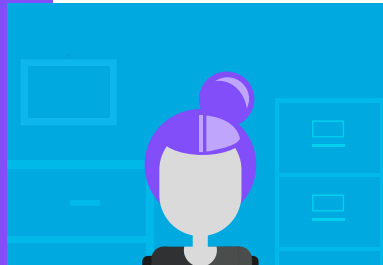
Aunque esto no afecte al aspecto visual, un audio deficiente resta profesionalidad y puede tener impacto en la percepción y la productividad.



9

HAGA UNA PRUEBA.

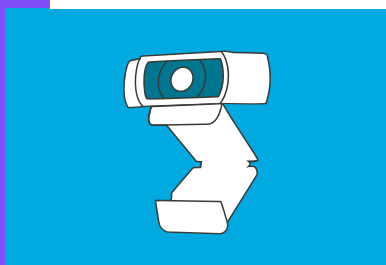
Asegúrese de que el fondo y la iluminación son aceptables y la cámara está enfocada hacia usted.



10

INVIERTA EN UNA CÁMARA WEB HD EXTERNA.

Tanto si usa un ordenador portátil como uno de sobremesa, en casa o en la oficina, con una cámara Web HD Logitech externa mejorará la nitidez del vídeo, la iluminación y la velocidad, y su imagen en general.



¿Quiere tener mejor aspecto en su próxima videoconferencia?

HAGA CLICK AQUÍ



WEBCAM

- 6. C270 HD WEBCAM
- 7. B525 WEBCAM
- 8. C925E WEBCAM

- 9. C930E WEBCAM
- 10. BRIO ULTRA HD WEBCAM

Más info:
bit.ly/Logi-Webcam

C270 HD WEBCAM

Combinación mejorada de precisión,
comodidad y diseño.



Windows Vista o posterior

Disfruta de las video conferencias HD 720p de forma rápida y sencilla con la Webcam C270 de Logitech®. Con las exclusivas tecnologías Logitech® RightLight y Logitech® RightSound™, la C270 proporciona la mejor imagen y el mejor audio posible, ajustándose automáticamente a condiciones de poca luz y reduciendo los ruidos de fondo. Es compatible con las principales aplicaciones de mensajería instantánea, además de proporcionar fotos de 3 megapíxeles cuando se utiliza nuestro software avanzado.



PART # 960-000694

Más info:

bit.ly/Logi-C270

Términos de Referencia

- 1 Calidad de video HD de 720p
- 2 Captura de vídeo: hasta 1280 x 720 píxeles
- 3 Controles de panorámico, inclinación y zoom
- 4 Velocidad de carga de 1 Mbps o superior
- 5 Micrófono incorporado con reducción de ruido y tecnología Logitech® RightSound™
- 6 Fotografías de hasta 3 megapíxeles de resolución (con optimización del software)
- 7 Utiliza espacio de disco duro para grabar vídeos
- 8 Cable de 1,5 m de longitud
- 9 Compatible con puerto USB 1.1 (recomendado puerto USB 2.0)
- 10 Compatible con el procesador Intel Core 2 Duo de 2,4 GHz, con 2GB de RAM o más
- 11 Garantía de 2 años

B525 WEBCAM

Ideal para las videoconferencias personales, con un diseño plegable compacto con rotación de 360°.



Mac | Windows 7 o posterior

Para los profesionales que viajan, la cámara Web HD Logitech® B525 facilita el uso de vídeo en cualquier reunión. Cualquier llamada de conferencia puede convertirse en una colaboración virtual en vídeo cara a cara. El compacto diseño plegable simplifica su transporte, y un clip de montaje universal permite acoplarla a un portátil u otros dispositivos. El vídeo en alta definición presenta imágenes que todos los participantes pueden ver claramente.

PART # 960-000715

Más info:

bit.ly/Logi-B525

Términos de Referencia

- 1 Calidad de vídeo HD de 1080p
- 2 Captura de vídeo: hasta 1280 x 720 píxeles
- 3 Campo visual diagonal de 69°
- 4 Enfoque automático
- 5 Velocidad de carga de 1 Mbps o superior
- 6 Micrófono incorporado con reducción de ruido y tecnología Logitech® RightSound™
- 7 Rotación total en 360°
- 8 Fotografías de hasta 8 megapíxeles de resolución (con optimización del software)
- 9 Utiliza espacio de disco duro para grabar vídeos
- 10 Cable de expansión de 1.8 m
- 11 Compatible con puerto USB 1.1 (recomendado puerto USB 2.0)
- 12 Compatible con el procesador Intel Core 2 Duo de 2.4 GHz, con 2GB RAM o más reciente
- 13 Garantía de 2 años

C925E WEBCAM

Vídeo en alta definición para mejorar la colaboración.



Mac | Windows 8 o posterior | Linux

El video fomenta la colaboración entre los miembros del equipo que no pueden encontrarse personalmente. Mejora todas las oportunidades de colaboración con la asequible cámara Web Logitech® C925e, que ofrece video HD en cualquier entorno, ya sea en la oficina o en la carretera. C925e funciona prácticamente con todas las aplicaciones de software de videoconferencia, por lo que puedes preparar y realizar rápidamente todas tus conferencias.

PART # 960-001075

Más info:

bit.ly/Logi-C925e

Términos de Referencia

- 1 Calidad de vídeo Full HD 1080p a 30 fps
- 2 Captura de vídeo: hasta 1920 x 1080 píxeles
- 3 Campo de visión de 78° que ofrece una visualización más amplia durante videoconferencias
- 4 Enfoque automático
- 5 Corrección automática en condiciones de escasa luz con tecnología RightLight™ 2
- 6 2 micrófonos estéreo omnidireccionales
- 7 Tapa interna deslizante para garantizar la privacidad y la seguridad con fácil cierre de la lente
- 8 Clip universal compatible con trípodes para monitores LCD, CRT o laptops
- 9 Plug and Play: conexión fácil por puerto USB
- 10 Utiliza espacio de disco duro para grabar vídeos
- 11 Admite H.264 con la codificación de Video en Escala (SVC) y tecnología de codificación UVC 1.5
- 12 Realiza parte del procesamiento de vídeo en la cámara: liberando banda del PC y ajustándose dinámicamente al bitstream disponible
- 13 Compatible con Puerto USB 2.0/3.0
- 14 Transmisión de vídeo en aplicaciones como Microsoft Lync 2013
- 15 Certificación para Skype for Business y Skype, optimización para Microsoft Lync, compatibilidad con Cisco Webex y con la mayoría de las aplicaciones de CU (Comunicaciones Unificadas) y videollamadas en Internet
- 16 Garantía de 3 años

C930E WEBCAM

La cámara web más avanzada en HD.



Mac | Windows 7 o posterior

Disfruta de videoconferencias que son lo más parecido a la comunicación en persona. La sofisticada tecnología de la C930e Webcam ofrece vídeo y sonido nítidos prácticamente en cualquier entorno, incluso en condiciones de luz escasa. Con vídeo de resolución 1080p, compresión de vídeo H.264 y un amplio campo visual de 90°, la cámara C930e ofrece las prestaciones más avanzadas de una cámara Web para videoconferencias de calidad superior.

PART # 960-000971

Más info:

bit.ly/Logi-C930e

Términos de Referencia

- 1 Calidad de vídeo Full HD 1080p a 30 fps
- 2 Captura de vídeo: hasta 1920 x 1080p
- 3 Campo de visión de 90°, para una visualización más amplia durante videoconferencias
- 4 Inclinación, rotación y zoom digital de 4x en Full HD
- 5 Lentes de vidrio Carl Zeiss con enfoque automático
- 6 2 micrófonos omnidireccionales
- 7 Fácil cierre de lente para aumentar la privacidad y la seguridad
- 8 Clip universal compatible con trípodes para monitores LCD, CRT o laptops
- 9 Cuenta con una rosca embutida para trípode
- 10 Plug and Play: conexión fácil por puerto USB
- 11 Utiliza espacio de disco duro para grabar vídeos
- 12 Admite H.264 con Codificación de vídeo en escala (SVC) y tecnología de codificación UVC 1.5
- 13 Realiza parte del procesamiento de vídeo en la cámara: liberando banda del PC y ajustándose dinámicamente al bitstream disponible
- 14 Ofrece compatibilidad con Puerto USB 2.0/3.0
- 15 Transmisión de vídeo en aplicaciones como Microsoft Lync 2013
- 16 Certificación para Skype para Business y Skype, optimización para Microsoft Lync, compatibilidad con Cisco Webex y con la mayoría de las aplicaciones de CU (Comunicaciones Unificadas) y videoconferencias en Internet
- 17 Garantía de 3 años

BRIO 4K ULTRA HD WEBCAM

Un nuevo punto de referencia
para las cámaras web.



Mac | Windows 7 o posterior



Con la cámara web más avanzada del mundo se puede obtener vídeo de calidad profesional para videoconferencias, streaming o grabación de vídeo. Logitech® BRIO dispone de numerosas funciones que capturan vídeo estupendo en cualquier entorno. Nuestra cámara estrella Ultra HD 4K ofrece zoom 5x digital, alta frecuencia de cuadro, extraordinario rendimiento con poca luz, HDR y RightLight™ 3. La sustitución del fondo te da la libertad de trabajar en cualquier lugar.

PART # 960-001105

Más info:

bit.ly/Logi-Brio4K

Mira el video:

bit.ly/Logi-Brio-V

Términos de Referencia

- 1 Calidad de vídeo 4K Ultra HD 1080p a 30 fps
- 2 Captura de vídeo: hasta 4096 x 2160 píxeles
- 3 Campo de visión de 90° con 2 configuraciones adicionales (65° y 78°) disponibles con descarga opcional de software
- 4 Inclinación, rotación y zoom digital de 5x en Full HD
- 5 Enfoque automático
- 6 Tecnología de sensor infrarrojo con detección y certificación para Windows Hello u otros programas de reconocimiento facial
- 7 Ajuste automático para mejorar la calidad visual en condiciones de escasa luz y contra luz
- 8 2 micrófonos omnidireccionales integrados con cancelación de eco y ruido
- 9 Sustitución del fondo disponible con descarga adicional de software
- 10 Clip universal compatible con trípodes para monitores LCD, CRT o laptops
- 11 La tapa extraíble se puede colocar para garantizar la privacidad
- 12 Plug and Play: conexión fácil por puerto USB
- 13 Cable USB 3.0 compatible con USB 2.0 o tipo C. Extensión 2,2 m
- 14 Utiliza espacio de disco duro para grabar vídeos
- 15 Compatible con Puerto USB 2.0 y 3.0 (necesario para 4K)
- 16 Certificación para Skype para Business, Windows®, Mac®, Microsoft Windows Hello
- 17 Compatibilidad con UVC/Plug and Play, trabaja con Cortana, Cisco Jabber™ y WebEx
- 18 Funciona con la mayoría de aplicaciones de videoconferencia
- 19 Garantía de 3 años



VIDEO COLLABORATION

- 12. BCC950 CONFERENCECAM
- 13. CONNECT CONFERENCECAM
- 14. MEETUP
- 15. MEETUP + EXPANSION MICS
- 16. GROUP
- 17. GROUP BUNDLE

- 18. RALLY
- 19. RALLY PLUS
- 20. RALLY CAMERA
- 21. PTZ PRO 2
- 22. TAP
- 23. SALAS TAP

Más info:

bit.ly/Logi-Video-collaboration

BCC950 CONFERENCECAM

La cámara para conferencias
con mayor rendimiento. De 1 a 4 personas.



Mac | Windows 7 o posterior

Los equipos pequeños pueden celebrar sus propias videoconferencias en cualquier momento y lugar. El sistema de videoconferencia todo en uno BCC950, con su cámara Web de alta definición y sistema manos libres Plug and Play, es ideal para salas de pequeño tamaño o equipos de 1 a 4 personas. Se configura rápida y fácilmente en un escritorio de oficina o en una mesa de conferencias. El video HD y el audio nítido combinan alta calidad con accesibilidad.

PART # 960-000866

Más info:

bit.ly/-Loqi-BCC950

Mira el video:

bit.ly/Loqi-BCC950-V

Términos de Referencia

- 1 Calidad de vídeo HD 1080p a 30 fps
- 2 Captura de vídeo: hasta 1920 x 1080 píxeles
- 3 78° de campo de visión, panorama de 180°, e inclinación de 55°
- 4 Zoom HD 1.2x
- 5 Lentes de vidrio Carl Zeiss con enfoque automático
- 6 Micrófono omnidireccional dentro de un radio de al menos 2 m
- 7 Control remoto con función de manos libres, panorama, inclinación, zoom y volumen
- 8 Funciones Mute/Contestar/Apagar
- 9 Soporte extensor de 228 mm para elevar la cámara/colocarla a la altura de los ojos
- 10 Plug and Play: conexión fácil por puerto USB
- 11 Admite H.264 UVC 1.1/AVC
- 12 Cable de extensión de 2,4 m
- 13 Certificación para Skype y Skype para Business, optimizada para Microsoft Lync, y compatible con Cisco Jabber™ y WebEx
- 14 Garantía de 2 años
- 15 Especificaciones de audio:
 - Micrófono multidireccional
 - Radio de alcance de micrófono de hasta 2,5 m
 - Amplitud de banda de micrófono: 200Hz - 8kHz
 - Amplitud de banda: 220Hz - 20kHz
 - Nivel máximo de salida: 80dB SPL @ 1ft (0,30 m)
 - La cámara debe ser activada por USB - 2 o AC

CONNECT CONFERENCECAM

Cámara Portátil. Versátil. Única. De 1 a 6 personas.



Mac | Windows 7 o posterior

Videoconferencias para grupos pequeños de hasta 6 personas. Simplifica las videoconferencias para que cualquier persona pueda configurar y ejecutar una reunión en cualquier lugar.

Precio accesible para poder equipar con video cada sala de conferencias. Diseñada para espacios de reunión reducidos y oficinas en casa, Logitech® Connect es compacta y portátil para que puedas llevarla a todos los lugares de trabajo y donde quiera que vayas. Connect está siempre lista para la próxima videoconferencia.

Cuenta con un diseño todo-en-uno, portátil y versátil, ideal para pequeños grupos. Con video en Full HD 1080p y sonido 360, los usuarios pueden oír y ser escuchados en un rango de diámetro de más de 3,5 m. Optimizada para gabinetes, salas de colaboración y oficinas domésticas, esta solución de videoconferencia ofrece conectividad rápida para diferentes dispositivos.

Ahora los videos con calidad empresarial, los altavoces con conexión USB y Bluetooth® y la proyección inalámbrica están disponibles en todos los entornos de trabajo con ConferenceCam Connect.

PART # 960-001013

Más info:

bit.ly/Logi-Conference-Cam

Mira el video:

bit.ly/Logi-Cam-Connect-V



Términos de Referencia

- 1 Calidad de vídeo HD 1080p a 30 fps
- 2 Captura de vídeo: hasta 1920 x 1080 píxeles
- 3 Campo de 90° de visión con panorama, inclinación y zoom digital de 4X en Full HD
- 4 Enfoque automático
- 5 Lentes de vidrio Carl Zeiss
- 6 Audio 360° dentro de un alcance de más de 3,5 m y 2 micrófonos omnidireccionales, con eco acústico y tecnología de cancelación de ruido
- 7 Indicadores LED para streaming de sistema manos libres, silencio, puesta en espera
- 8 Función espejo a través de una conexión Wi-Fi
- 9 Control remoto con opción de almacenamiento y funciones de control de manos libres, volumen, silencio, zoom y respuesta/desconexión con alcance de 3 m
- 10 Batería recargable, por alimentación de CA o USB (1,8 m), con duración de hasta 3 horas en videoconferencias o hasta 15 horas en audio Bluetooth®, con un tiempo de recarga de 3 horas
- 11 La cámara y el altavoz cuentan con un conector de seguridad Kensington que ofrece una protección contra robo
- 12 Conector HDMI para salida de TV
- 13 Activación para Bluetooth® y NFC
- 14 Utiliza espacio de disco duro para grabar vídeos
- 15 Admite H.264 con codificación de vídeo en escala (SVC) y tecnología de codificación UVC 1.5
- 16 Compatible con Puerto USB 2.0/3.0
- 17 Compatible con el procesador Intel Core 2 Duo de 2,4 GHz, con 2GB RAM o más
- 18 Cuenta con certificación para Skype y Skype para Business, optimizada para Microsoft Lync y compatible con Cisco Jabber™ y WebEx
- 19 Compatible con los principales softwares de colaboración para escritorios y aplicaciones móviles como Polycom® Realpresence, Avaya /Radvision Scopia® d e escritorio y Cisco Jabber™ y Webex, Google Hangouts, además de otros softwares de colaboración móviles y para Desktop
- 20 Compatible con todas las aplicaciones UVC compatibles con PC
- 21 Garantía de 2 años

MEETUP

La conferencecam perfecta para salas pequeñas.



Mac | Windows 7 o posterior | Chrome OS

MeetUp es la mejor cámara ConferenceCam de Logitech® diseñada para salas de conferencias pequeñas y para espacios de reunión reducidos. Ya no hace falta apiñarse en torno al laptop. Con un campo visual superancho de 120° y una lente con panorámica e inclinación, MeetUp hace perfectamente visibles todos los asientos en torno a la mesa. Tiene audio integrado optimizado para la acústica de espacios de reunión reducidos, para que todos los asistentes sean audibles además de visibles.



PART # 960-001101

Más info:

bit.ly/Logi-Meetup

Mira el video:

bit.ly/Logi-Meetup-V



Términos de Referencia

- 1 Calidad de vídeo 4K Ultra HD (hasta 3840 x 2160 px a 30 fps); videoconferencias 1080p Full HD (hasta 1920 x 1080 px a 30 fps); videoconferencias 720p HD (hasta 1280 x 720 px a 30 fps); con clientes compatibles
- 2 Campo visual superancho de 120°
- 3 Zoom 5X
- 4 Preparada para micrófono de expansión opcional
- 5 Diseño "todo en uno"
- 6 Panorámica/inclinación motorizada
- 7 Lente Logitech®
- 8 3 opciones de cámara predefinidas
- 9 Tecnología Bluetooth® inalámbrica
- 10 Control remoto por RF
- 11 Varias opciones de montaje, entre ellas para mesa y pared; disponible pieza de montaje en TV opcional
- 12 Conector de seguridad Kensington que ofrece una protección contra robo
- 13 Certificación para Skype for Business
- 14 Certificación para Microsoft Cortana®
- 15 Compatible con Cisco Jabber™ y WebEx
- 16 Integración mejorada con miembros de Logitech® Collaboration Program (LCP), incluidos BlueJeans, Broadsoft, LifeSize Cloud, Vidyo y Zoom
- 17 Compatible con todas las aplicaciones UVC compatibles con PC
- 18 Garantía de 2 años

MEETUP + EXPANSION MICS

La conferencecam perfecta para salas pequeñas.



Mac | Windows 7 o posterior | Chrome OS

MeetUp es la mejor cámara ConferenceCam de Logitech® diseñada para salas de conferencias pequeñas y para espacios de reunión reducidos. Ya no hace falta apiñarse en torno al laptop. Con un campo visual superancho de 120 grados y una lente con panorámica e inclinación, MeetUp hace perfectamente visibles todos los asientos en torno a la mesa. Tiene audio integrado optimizado para la acústica de espacios de reunión reducidos, para que todos los asistentes sean audibles además de visibles.



PART # 960-001201

Más info:

bit.ly/Logi-Meetup

Mira el video:

bit.ly/Logi-Meetup-V



Términos de Referencia

- 1 Calidad de vídeo 4K Ultra HD (hasta 3840 x 2160 px a 30 fps); videoconferencias 1080p Full HD (hasta 1920 x 1080 px a 30 fps); videoconferencias 720p HD (hasta 1280 x 720 px a 30 fps); con clientes compatibles
- 2 Campo visual superancho de 120 grados
- 3 Zoom 5X
- 4 Sistema manos libres con tres micrófonos
- 5 Alcance de captación con micrófono de expansión: 4,2 m
- 6 Supresión de ruido de fondo de micrófono
- 7 Preparada para micrófono de expansión opcional
- 8 Diseño "todo en uno"
- 9 Panorámica/inclinación motorizada
- 10 Lente Logitech®
- 11 3 opciones de cámara predefinidas
- 12 Tecnología Bluetooth® inalámbrica
- 13 Control remoto por RF
- 14 Varias opciones de montaje, entre ellas para mesa y pared; disponible pieza de montaje en TV opcional
- 15 Conector de seguridad Kensington que ofrece una protección contra robo
- 16 Certificación para Skype for Business
- 17 Certificación para Microsoft Cortana®
- 18 Compatible con Cisco Jabber™ y WebEx
- 19 Integración mejorada con miembros de Logitech® Collaboration Program (LCP), incluidos BlueJeans, Broadsoft, LifeSize Cloud, Vidyo y Zoom
- 20 Compatible con todas las aplicaciones UVC compatibles con PC
- 21 Garantía de 2 años

GROUP

Soluciones ConferenceCam
para reuniones con hasta 14 personas.



Mac | Windows 7 o posterior

Videoconferencia para grupos medianos y grandes. Cualquier lugar de reunión puede convertirse en un espacio de vídeo-colaboración. GROUP es tan simple de usar como un teléfono móvil y tan accesible como una silla de oficina. El sistema básico está diseñado para reuniones con hasta 14 personas en una habitación. La conectividad Plug and Play USB permite conectarse a un ordenador portátil e iniciar una reunión de vídeo al instante.



PART # 960-001054

Más info:

bit.ly/-Loqi-Group

Mira el video:

bit.ly/Loqi-Group-V



Términos de Referencia

- 1 Calidad de video Full HD 1080p a 30 fps, permite que expresiones, respuestas no verbales y movimientos puedan verse con nitidez
- 2 Captura de video: hasta 1920 x 1080p
- 3 Campo de visión de 90° con rotación de 260° e inclinación de 130°
- 4 Funciones de rotación, inclinación y zoom, aumento/reducción de volumen. Desconexión en la base o con el control remoto
- 5 Cancelación de eco acústico y cancelación de ruidos, permite al usuario oír y ser oído incluso en ambientes ruidosos
- 6 Indicador visual de estado de la llamada con los LED incrustados como señales de alerta visual
- 7 La cámara y el altavoz cuentan con un conector de seguridad Kensington que ofrece una protección contra robo
- 8 Actualizaciones de firmware periódicas para una mejora constante de la experiencia
- 9 Plugins de aplicación disponibles para descargar y soporte de funciones avanzadas
- 10 Emparejamiento de audio con NFC (Near Field Communication)
- 11 Conectividad de video y audio con facilidad Plug and Play USB y Bluetooth®
- 12 Utiliza espacio de disco duro para grabar vídeos
- 13 Admite H.264 con codificación de vídeo en escala (SVC) y tecnología de codificación UVC 1.5
- 14 Realiza parte del procesamiento de video en la cámara: liberando banda del PC y ajustándose dinámicamente al bitstream disponible
- 15 Control remoto acoplado, con opción de almacenamiento en la base y un cable acoplable de al menos 8,5 m de alcance
- 16 Compatible con el procesador Intel Core 2 Duo de 2.4 GHz, con 2GB RAM o más reciente
- 17 Compatible con Puerto USB 2.0/3.0
- 18 Certificación para Skype y Skype para Business, optimizada para Microsoft Lync, y compatible con Cisco Jabber™ y WebEx
- 19 Compatible con los principales softwares de colaboración para escritorios y aplicaciones móviles como Polycom® Realpresence, Avaya/Radvision Scopia® Desktop y Jabber™ y Webex, Google Hangouts, Lifesize Cloud, Pexip Infinity además de otros softwares de colaboración móviles
- 20 Garantía de 2 años

GROUP BUNDLE

Soluciones ConferenceCam
para reuniones con hasta 20 personas.



Mac | Windows 7 o posterior

Videoconferencia para grupos medianos y grandes. Cualquier lugar de reunión puede convertirse en un espacio de vídeo-colaboración. GROUP es tan simple de usar como un teléfono móvil y tan accesible como una silla de oficina.

El sistema básico está diseñado para reuniones con hasta 14 personas en una habitación y los micrófonos de expansión que se incluyen permiten reuniones con hasta 20 personas. La conectividad Plug and Play USB permite conectarse a un ordenador portátil e iniciar una reunión de vídeo al instante.



PART # 960-001060

Más info:

bit.ly/-Loqi-Group

Mira el video:

bit.ly/Loqi-Group-V



Términos de Referencia

- 1 Calidad de video Full HD 1080p a 30 fps, permite que expresiones, respuestas no verbales y movimientos puedan verse con nitidez
- 2 Captura de video: hasta 1920 x 1080p
- 3 Campo de visión de 90° con rotación de 260° e inclinación de 130°
- 4 Funciones de rotación, inclinación y zoom, aumento/reducción de volumen. Desconexión en la base o con el control remoto
- 5 Cancelación de eco acústico y cancelación de ruidos, permite al usuario oír y ser oído incluso en ambientes ruidosos
- 6 Indicador visual de estado de la llamada con los LED incrustados como señales de alerta visual
- 7 La cámara y el altavoz cuentan con un conector de seguridad Kensington que ofrece una protección contra robo
- 8 Actualizaciones de firmware periódicas para una mejora constante de la experiencia
- 9 Plugins de aplicación disponibles para descargar y soporte de funciones avanzadas
- 10 Emparejamiento de audio con NFC (Near Field Communication)
- 11 Conectividad de video y audio con facilidad Plug and Play USB y Bluetooth®
- 12 Utiliza espacio de disco duro para grabar vídeos
- 13 Admite H.264 con codificación de vídeo en escala (SVC) y tecnología de codificación UVC 1.5
- 14 Realiza parte del procesamiento de video en la cámara: liberando banda del PC y ajustándose dinámicamente al bitstream disponible
- 15 Control remoto acoplado, con opción de almacenamiento en la base y un cable acoplable de al menos 8,5 m de alcance
- 16 Compatible con el procesador Intel Core 2 Duo de 2.4 GHz, con 2GB RAM o más reciente
- 17 Compatible con Puerto USB 2.0/3.0
- 18 Certificación para Skype y Skype para Business, optimizada para Microsoft Lync, y compatible con Cisco Jabber™ y WebEx
- 19 Compatible con los principales softwares de colaboración para escritorios y aplicaciones móviles como Polycom® Realpresence, Avaya/Radvision Scopia® Desktop y Jabber™ y Webex, Google Hangouts, Lifesize Cloud, Pexip Infinity además de otros softwares de colaboración móviles
- 20 Garantía de 2 años

RALLY

Rendimiento sin igual. Versatilidad excepcional.



Mac | Windows | Chrome OS

Sistema ConferenceCam premium Ultra-HD con control de cámara automático. La tecnología RightSense™ automatiza una mejor experiencia de uso.

Audio modular para una cobertura total de salas medianas y grandes. Componentes de calidad premium y atractivo diseño industrial.

PART # 960-001235

Más info:
bit.ly/Logi-Rally-vc



Términos de Referencia

- 1 Sistema de imágenes Ultra-HD para: 4K, 1440p, 1080p, 900p, 720p y SD a 30 fps, 080p, 720p a 30 fps y 60 fps
- 2 Silenciosas funciones mecánicas de panorámica/inclinación/zoom. Movimiento diagonal
- 3 Zoom 15X sin pérdida de resolución
- 4 Plug and Play: conexión fácil por puerto USB 3.0 (compatible con 2.0)
- 5 Enfoque automático
- 6 Tecnología RightLight™ con rango dinámico amplio (WDR). Optimiza el balance de luz brindando tonos más naturales
- 7 Tecnología RightSight™ que ajusta el movimiento de la cámara para encuadrar a las personas presentes en la sala de manera automática
- 8 Posibilidad de colocarla invertida
- 9 Panorámica, inclinación y zoom robotizados y fluido: Panorámica: ± 90° e inclinación: +50°/-90°
- 10 Campo visual: Diagonal: 90°, Horizontal: 82,1° y Vertical: 52,2
- 11 Tres pre ajustes de cámara
- 12 Kensington Security Slot
- 13 Indicador LED de silencio/anulación de silencio de video
- 14 Adaptador para trípode estándar
- 15 En modo de suspensión, la lente permanece en ángulo de -90° para garantizar la privacidad
- 16 Garantía de 2 años

RALLY PLUS

Mejor video. Mejor sonido. Mejores reuniones.



Mac | Windows | Chrome OS

Con componentes ópticos avanzados, diseño premium y automatización RightSense™, la cámara autónoma Logitech Rally Plus complementa sistemas manos libres y sistemas de audio de otras marcas para ofrecer video de calidad profesional, encuadre automático y optimización de la luz con la mayoría de servicios de videoconferencia.

PART # 960-001226

Más info:

bit.ly/Logi-Rally-vc

Términos de Referencia

- 1 Calidad de video 4K Ultra-HD a 30 fps
- 2 Campo de visión de 90°
- 3 Silenciosas funciones mecánicas de panorámica/inclinación/zoom. Movimiento diagonal
- 4 Zoom 15X sin pérdida de resolución
- 5 Plug and Play: conexión fácil por puerto USB 3.0 (compatible con 2.0)
- 6 Enfoque automático
- 7 Tecnología RightLight™ con rango dinámico amplio (WDR). Optimiza el balance de luz brindando tonos más naturales
- 8 Tecnología RightSight™ que ajusta el movimiento de la cámara para encuadrar a las personas presentes en la sala de manera automática
- 9 Kit de montaje opcional para cámara, hubs y speaker
- 10 Speaker de alta definición que brindan una experiencia de sonido inmersivo
- 11 Micrófonos omnidireccionales de gran espectro de cobertura.
- 12 Cada uno incluye 8 sensores que automáticamente priorizan a la persona hablante, cancelando ecos y ruido ambiente
- 13 Botón de silencio incluido en el micrófono
- 14 Tres preajustes de cámara
- 15 Posibilidad de colocarla invertida
- 16 Garantía de 2 años

RALLY CAMERA

Rendimiento sin igual. Versatilidad excepcional.



Mac | Windows 7 o posterior | Chrome OS

Con un diseño de primera calidad y un sistema de imágenes Ultra-HD, Rally destaca entre las cámaras de video autónomas de Logitech®. Dotada de componentes ópticos avanzados y tecnologías revolucionarias, la cámara Rally ofrece un rendimiento superior sea cual sea el tamaño o la forma del espacio de reuniones empresariales. Con silenciosas funciones mecánicas de panorámica/inclinación/zoom, un nítido zoom HD 15x, un campo visual expansivo de 90° y un potente sensor 4K, la cámara Rally captura a todos los asistentes con una calidad de video realmente impresionante.



PART # 960-001226

Más info:

bit.ly/Logi-Rally-sp

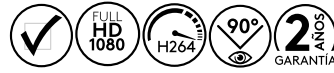


Términos de Referencia

- 1 Calidad de video Ultra-HD para: 4K, 1440p, 1080p, 900p, 720p y SD a 30 fp
- 2 Campo de visión expansivo de 90°
- 3 Silenciosas funciones mecánicas de panorámica/inclinación/zoom
- 4 Zoom 15X HD sin pérdida de resolución
- 5 Plug and Play: conexión fácil por puerto USB
- 6 Enfoque automático
- 7 Potente sensor 4K para capturar a cada persona en la habitación con una calidad de video verdaderamente fenomenal
- 8 Tecnología RightLight™ con rango dinámico amplio (WDR)
- 9 Tres preajustes de cámara
- 10 Conector de seguridad Kensington
- 11 Indicador LED de silencio/anulación de silencio de video
- 12 Adaptador para trípode estándar
- 13 Control a distancia RF
- 14 Cable de extensión de 3 m
- 15 Certificación para Skype for Business y Zoom
- 16 Compatible con Cisco
- 17 Compatible con Google Hangouts Meet, BlueJeans, BroadSoft, GoToMeeting, Vidyo y otras aplicaciones de videoconferencia, grabación y difusión utilizables con cámaras USB
- 18 Garantía de 2 años

PTZ PRO 2

Cámara de video HD 1080p con funciones panorámica, inclinación y zoom mejoradas.



Mac | Windows 7 o posterior

Video profesional para salas de reuniones y eventos. La cámara Logitech® PTZ Pro 2 captura video Full HD con características de panorámica, inclinación y zoom. Es ideal para salas de conferencias, educación, tratamiento de salud y otros espacios para reuniones profesionales. La conectividad USB Plug and Play simplifica al máximo la instalación y el uso de PTZ Pro 2. Simplemente conecta PTZ Pro 2 a la computadora de la sala de conferencias o a la laptop a través de USB y ya está listo para empezar.

Las certificaciones con las aplicaciones líderes de VC garantizan una integración con la mayoría de los softwares de conferencia.

PART # 960-001184

Más info:

bit.ly/Logi-PTZ-Pro



Términos de Referencia

- 1 Calidad de vídeo HD 1080p a 30 fotogramas por segundo
- 2 Campo de visión de 90°
- 3 Visión panorámica de 260° e inclinación de 130°
- 4 Zoom de 10X sin pérdida Full HD controlado por control remoto
- 5 Enfoque permanente durante el zoom
- 6 Enfoque automático
- 7 Lente ZEISS
- 8 3 ajustes de posición, además del botón de posición inicial
- 9 Control remoto en productos ConferenceCam con las aplicaciones soportadas
- 10 Ranura de seguridad Kensington
- 11 LED para confirmar la transmisión de vídeo
- 12 Rosca para trípode estándar
- 13 Soporte de cámara para mesa o pared
- 14 Plug and Play: conexión fácil por puerto USB
- 15 Admite H.264 con codificación de vídeo en escala (SVC) y tecnología de codificación UVC 1.5
- 16 Control remoto con alcance de 10 m
- 17 Cable USB de 3 m con conexión para adaptador de alimentación
- 18 Certificación para Skype y Skype for Business, optimizada para Microsoft Lync, y compatible con Cisco Jabber™ y WebEx y demás principales proveedores de software para videoconferencia en la nube
- 19 Garantía de 2 años

TAP

Control táctil en el entorno de trabajo,
para soluciones de sala de videoconferencias
con Google, Microsoft y Zoom.



Windows | Chrome | Zoom

Las soluciones para salas de videoconferencias dotadas de Logitech Tap ofrecen integración de calendario, participación mediante simple pulsación, uso instantáneo de contenido compartido y disponibilidad permanente. Preconfiguradas con software optimizado de Google, Microsoft o Zoom, las soluciones Logitech para salas de reuniones incluyen todos los componentes necesarios: Remoto táctil Tap, computadora de pequeño formato, cableado con certificación para empotrar en pared y cámara para conferencias Logitech MeetUp o Rally.



PART # 939-001796 (Touch Controller)

PART # 939-001811 (Table Mount)

PART # 939-001814 (Raiser Mount)

PART # 939-001817 (Wall Mount)

Más info:

bit.ly/Logi_Tap

Términos de Referencia

- 1 Sistema interno de retención y holgura de cables
- 2 Altavoz ultrasónico integrado
- 3 Sensor de movimiento PIR integrado
- 4 FDMI (Flat Display Mounting Interface) VESA 100 mm x 100 mm
- 5 Ranuras de bloqueo Kensington (2)
- 6 Compatibilidad y certificaciones
- 7 Logitech Tap está certificado como mando táctil para soluciones de salas de videoconferencia
- 8 Hardware Google Hangouts Meet
- 9 Microsoft Teams Rooms/Skype Room System
- 10 Zoom Rooms
- 11 DisplayLink Plug and Display™: Tap se conecta a través de USB como pantalla adicional para los sistemas operativos compatibles, incluidos Windows 10 y Chrome OS
- 12 Puerto USB 2.0, 3.0 o 3.1 Tipo A
- 13 Entrada HDMI (para compartir contenido de audio y video 1080p)
- 14 Pantalla de 10,1" de diagonal con ángulo de visualización de 14°
- 15 Recubrimiento oleofóbico y antirreflejos
- 16 Resolución de 1280 x 800
- 17 Cable USB Logitech Strong: Incluye cable de 10 m
- 18 Dos años de garantía

SALAS TAP

Una configuración para cada sala,
soluciones de sala de videoconferencias
con Google, Microsoft y Zoom.



Windows | Chrome

Logitech Tap se ha diseñado para ofrecer un rendimiento confiable en el lugar de trabajo, con funciones que proporcionan una gran experiencia al usuario en cada sala de reuniones.

Con una nítida pantalla táctil, Logitech Tap es similar a una pequeña PC, la cual usa de soporte las ConferenceCam Logitech MeetUp o Logitech Rally. Logitech Tap es un mando ideal para las soluciones de videoconferencia certificado por Google® Meet, Microsoft® Teams Rooms y Zoom Rooms.

SALAS PEQUEÑAS



SALAS MEDIANAS



SALAS GRANDES



Más info:

bit.ly/Logi-Salas_Tap

Términos de Referencia

- 1 Pantalla táctil de 10,1" de respuesta inmediata
- 2 Alta legibilidad gracias a la nitidez de la pantalla táctil y su manejo sensible
- 3 Entrada HDMI para compartir contenido instantáneo
- 4 Hardware certificado de Google Hangouts Meet, Microsoft Teams Room y Zoom Rooms
- 5 Diseño elegante y profesional
- 6 Cómodo ángulo de 14° para una lectura fácil
- 7 Para mantener las conexiones bien fijas, Tap cuenta con un completo sistema de holgura y retención de cables, totalmente oculto dentro de su carcasa
- 8 Las piezas de montaje opcionales para mesa, elevadora y para pared ofrecen aún más flexibilidad para acercar la interfaz al usuario y brindarle comodidad
- 9 Dos años de garantía



MOUSE

- 25. **M100 MOUSE**
- 26. **M170 WIRELESS MOUSE**

- 27. **M185 WIRELESS MOUSE**
- 28. **TRACKMAN® MARBLE®**

Más info:
bit.ly/Logi-Mouse

M100 MOUSE

Cómodo y fácil de usar.



Mac | Windows XP o posterior | Chrome OS

El mouse con cable Logitech® M100 presenta una conexión fácil y rápida, basta con conectar el cable a un puerto USB para empezar a usarlo. Ambidiestro y de tamaño estándar, proporciona un uso cómodo durante horas y horas. Además, cuenta con la calidad y el diseño Logitech®, presente en más de mil millones de mouse, más que cualquier otro fabricante.

PART # 910-001601

Más info:

bit.ly/Logi-M100

Términos de Referencia

- 1 Control sensible y suave del cursor
- 2 Diseño para uso ambidiestro de tamaño estándar
- 3 Seguimiento óptico de alta definición (1000 dpi)
- 4 Plug and Play: conexión fácil por puerto USB
- 5 Garantía de 3 años

M170

WIRELESS MOUSE

Un mouse que ofrece una conexión inalámbrica fiable.



Mac | Windows 7 o posterior | Chrome OS | Linux

Combinación de precisión y confort, el Logitech® M170 es un mouse inalámbrico tan simple y confiable como un mouse con cable. Conecta el nano-receptor USB y está listo para usar. Aprovecha la calidad y confiabilidad que Logitech® ha desarrollado en más de mil millones de ratones. Con un botón de encendido que ayuda a conservar la energía, el M170 le esté permite trabajar por hasta 12 meses sin cambiar las baterías, disminuyendo la molestia y manteniendo tu productividad.

PART # 910-004800 (Blue)
 PART # 910-004940 (Black)
 PART # 910-004941 (Red)
 PART # 910-005354 (Silver)

Más info:

bit.ly/Logi-M170

Términos de Referencia

- 1 Control sensible y suave del cursor
- 2 Diseño ambidiestro
- 3 Seguimiento óptico de alta definición (1000 dpi)
- 4 Plug and Play: conexión fácil por puerto USB
- 5 Conexión inalámbrica avanzada de 2,4 GHz
- 6 Alcance inalámbrico de hasta 10 metros
- 7 Hasta 12 meses de duración de las baterías*
- 8 Garantía de 1 año

*La duración de la batería depende de las condiciones de uso.

M185

WIRELESS MOUSE

Sencillo y fiable mouse inalámbrico de fácil conexión.



Mac | Windows 7 o posterior | Chrome OS | Linux

Con un contorno redondeado, el mouse Logitech® M185 ofrece todo para un uso cómodo y seguro. Inalámbrico, cuenta con un minúsculo receptor Plug and Play, de conexión 2,4 GHz, garantizando un uso sin interrupciones - basta enchufarlo en una entrada USB y está listo para usar. Hace 25 años, Logitech® es considerado una de los mayores expertos en mouse, con más de mil millones fabricados en todo el mundo. Ofrecemos la garantía de 3 años, que representa confianza y calidad para su uso.

PART # 910-002225 (Gray)

PART # 910-003635 (Red)

PART # 910-003636 (Blue)

Más info:

bit.ly/Logi-M-185

Términos de Referencia

- 1 Control sensible y suave del cursor
- 2 Seguimiento óptico de alta definición (1000 dpi)
- 3 Plug and Play: conexión fácil por puerto USB
- 4 Conexión inalámbrica avanzada de 2,4 GHz
- 5 Alcance inalámbrico de hasta 10 metros
- 6 Hasta 12 meses de duración de las baterías*
- 7 Garantía de 3 años

*La duración de la batería depende de las condiciones de uso.

TRACKMAN® MARBLE®

Un trackball cómodo para cualquier mano durante todo el día.



Mac | Windows 7 o posterior

El mouse Logitech® TrackMan® Marble® ofrece comodidad para ambas manos. El diseño ambidiestro proporciona confort prolongado para personas diestras y zurdas. Los botones de control te permiten avanzar o retroceder fácilmente al navegar por Internet. La tecnología óptica patentada Marble® garantiza un seguimiento suave.

PART # 910-000806

Más info:

bit.ly/Logi-Trackman-marble

Términos de Referencia

- 1 Trackball ambidiestro con un área de sujeción amplia y suaves curvas que ofrece soporte ideal para la mano
- 2 Ofrece estabilidad, comodidad y soporte durante todo el día y ahorro de espacio
- 3 Los botones de avance y retroceso facilitan la navegación por Internet
- 4 Rapidez y precisión del cursor con sólo mover un dedo
- 5 Tecnología óptica Marble®. Tecnología patentada que ofrece un rastreo suave en casi todas las superficies, para que usted pueda ser productivo dondequiera que trabaje*
- 6 Garantía de 3 años

* No funciona en vidrio transparente o espejo.



KEYBOARD

30. **K120 KEYBOARD**
31. **K230 WIRELESS KEYBOARD**

32. **K400 PLUS WIRELESS TOUCH
KEYBOARD**

Más info:
bit.ly/Logi-Keyboard

K120

KEYBOARD

Una combinación resistente, cómoda, elegante y sencilla a la vez.



Windows XP o posterior | Linux

El K120 es un teclado USB que ofrece una experiencia de escritura completa y duradera. Con las teclas silenciosas y el tamaño estándar, proporciona una escritura agradable. Cuenta con un diseño con teclas F y teclado numérico. El teclado tiene un perfil plano que añade elegancia al escritorio a la vez que permite mantener las manos en una posición más cómoda y natural. Caracteres impresos en marcado blanco luminoso, más fáciles de leer y también más resistentes al desgaste.

PART # 920-004428 (Español)

PART # 920-002565 (English)

Más info:

bit.ly/Logi-K120

Términos de Referencia

- 1 Atractivo y robusto: con un diseño que soporta salpicaduras, sólidas patas ajustables y teclas duraderas
- 2 Escritura cómoda y silenciosa con teclas planas
- 3 Diseño estándar con teclas F y teclado numérico de tamaño normal
- 4 Plug and Play: conexión fácil por puerto USB
- 5 Garantía de 3 años

K230

WIRELESS KEYBOARD

Funciones básicas con más diversión.



Windows XP o posterior

El K230 Wireless Keyboard es un teclado inalámbrico, con un diseño compacto y teclado numérico. Este pequeño teclado tiene todas las teclas estándar, con lo que ahorrará espacio sin que le falte nada. Con tres diferentes colores para la tapa de las pilas y la simplicidad Plug and Play, el K230 trae diversión y sencillez para las funciones básicas.

PART # 920-004424 (Español)

Más info:

bit.ly/Logi-K230

Términos de Referencia

- 1 Escritura cómoda y silenciosa
 - 2 Diseño compacto con teclas F y teclado numérico de tamaño normal
 - 3 Plug and Play: conexión fácil por puerto USB, unificado para la conexión de diferentes dispositivos
 - 4 Conexión inalámbrica avanzada de 2,4 GHz
 - 5 Hasta 24 meses de duración de las baterías*
 - 6 Alcance inalámbrico de hasta 10 metros
 - 7 Garantía de 3 años
- *La duración de la batería depende de las condiciones de uso.

K400 PLUS WIRELESS TOUCH KEYBOARD

Control relajado para PCs conectadas a TVs, desde la comodidad de tu sillón.



Windows XP o posterior

El K400 Wireless Touch Keyboard tiene un alcance de hasta 10 metros inalámbrico y un touchpad acoplado para controlar fácilmente tu computadora portátil cuando estés conectado a la TV - sin necesidad de un mouse. Además, la tecnología inalámbrica de 2,4 GHz te permite disfrutar de tus actividades sin retrasos, interrupciones o interferencias. Con la tecnología Plug and Play, simplemente conectas el minúsculo receptor Logitech® Unifying™ a un puerto USB y está listo para empezar a navegar.



PART # 920-007123 (Español)

PART # 920-007119 (English)

Más info:

bit.ly/Logi-K400plus

Mira el video:

bit.ly/Logi-K400plus-V

Términos de Referencia

- 1 Escritura cómoda y silenciosa
- 2 Diseño compacto con un amplio touchpad (3,5 pulgadas)
- 3 Diseño minimalista y elegante: teclado ultrafino con teclas planas
- 4 Plug and Play: conexión fácil por puerto USB, con tecnología Unifying™ *
- 5 Conexión inalámbrica avanzada de 2,4 GHz

- 6 Alcance inalámbrico de hasta 10 metros
- 7 Hasta 18 meses de duración de las baterías**
- 8 Garantía de 1 año

*Obtenga más información y descargue el software Unifying™; bit.ly/Logi-Unifying-Software

**La duración de la batería depende de las condiciones de uso.



COMBO (KEYBOARD + MOUSE)

- 34. MK120 DESKTOP
- 35. MK220 MEDIA COMBO
- 36. MK235 WIRELESS KEYBOARD AND MOUSE

- 37. MK270 MEDIA COMBO WIRELESS KEYBOARD

Más info:
bit.ly/Logi-Combo

MK120 DESKTOP

Una combinación resistente,
cómoda, elegante y sencilla a la vez.



Windows Vista o posterior | Linux

El combo MK120 combina confort, estilo y simplicidad. Con teclas silenciosas, de tamaño estándar, además de teclas F y teclado numérico, proporciona una escritura completa y agradable. Cuenta con las patas plegables desplegadas e inclinación del teclado se incrementa en 8°, para una experiencia ergonómica. Viene con un mouse óptico, robusto y dinámico, de alta definición y conexión Plug and Play.

PART # 920-004428 (Español)

PART # 920-002565 (English)

Más info:

bit.ly/Logi-MK120

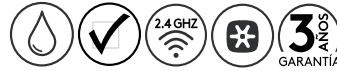
Términos de Referencia

- 1 Teclado con escritura cómoda y silenciosa con teclas planas
- 2 Teclado con diseño estándar con teclas F y teclado numérico de tamaño normal
- 3 Mouse de tamaño estándar
- 4 Desplazamientos uniformes con un mouse óptico preciso de alta definición
- 5 Teclado con diseño resistente a salpicaduras
- 6 Mouse y el teclado con Plug and Play: conexión fácil por puerto USB
- 7 Garantía de 3 años

*La duración de la batería depende de las condiciones de uso.

MK220 MEDIA COMBO

Teclado y mouse compactos
para transportar a cualquier sitio.



Windows XP o posterior

El combo inalámbrico MK220 es la combinación perfecta de un teclado compacto y un mouse inalámbrico. El teclado es un 36% más pequeño que los normales, pero conserva todas las teclas estándar y un teclado numérico. Ahorrarás espacio sin que te falte nada.

Brinda una duración de las baterías de hasta 24 meses para el teclado y 5 meses las del mouse. El MK220 además de ser inalámbrico cuenta con conexión de 2,4 GHz, que permite un largo alcance de 10 metros sin retraso, interrupciones o interferencias.

El cifrado AES de 128 bits ayuda a proteger la información al cifrar la transferencia de datos entre el teclado y el receptor, con uno de los más altos niveles de cifrado de datos disponibles.

PART # 920-004430 (Español)

Más info:

bit.ly/Logi-MK220

Términos de Referencia

- 1 Teclado con escritura cómoda y silenciosa
- 2 Teclado con diseño compacto con teclas F y teclado numérico
- 3 Mouse óptico de alta precisión (1000dpi)
- 4 Conexión inalámbrica avanzada de 2,4 GHz
- 5 Alcance inalámbrico de hasta 10 metros
- 6 Plug and Play: conexión fácil por puerto USB
- 7 Hasta 24 meses de duración de las baterías del teclado y 5 meses las del mouse*
- 8 Garantía de 3 años

*La duración de la batería depende de las condiciones de uso.

COMBO (KEYBOARD + MOUSE)

MK235

WIRELESS KEYBOARD AND MOUSE

Tamaño ideal, formato duradero y simple.



Windows 7 o posterior | Chrome OS | Linux

Un combo de teclado y mouse Plug and Play. Ofrece conexión inalámbrica de confianza y un alcance de hasta 10 metros en un minúsculo receptor USB compartido, no hace falta emparejamiento o instalación de software.

Sin necesidad de aprender cosas nuevas. Disfrutarás la comodidad y sencillez de un teclado de tamaño estándar con teclado numérico y 15 teclas de acceso directo. Larga duración de las pilas: 36 meses para el teclado y 12 meses para el mouse. Construcción duradera con patas inclinables robustas y diseño resistente a salpicaduras. Tratamiento antidesgaste para que las letras no desaparezcan nunca de las teclas.

El cifrado AES de 128 bits ayuda a proteger la información al cifrar la transferencia de datos entre el teclado/mouse y el receptor, con uno de los más altos niveles de cifrado de datos disponibles.

PART # 920-007901

Más info:

bit.ly/Logi-MK235

Términos de Referencia

- 1 Teclado con escritura cómoda y silenciosa
- 2 Teclado con diseño estándar con teclas F y teclado numérico
- 3 Mouse óptico de alta precisión (1000dpi)
- 4 Plug and Play: conexión fácil por puerto USB
- 5 Conexión inalámbrica avanzada de 2,4 GHz
- 6 Alcance inalámbrico de hasta 10 metros
- 7 Hasta 36 meses de duración de las baterías del teclado y 12 meses las del mouse*
- 8 Garantía de 1 año

*La duración de la batería depende de las condiciones de uso.

MK270 MEDIA COMBO WIRELESS KEYBOARD

Tecnología inalámbrica fiable.



Windows XP o posterior | Chrome OS

El combo inalámbrico MK270 reúne toda la confianza de un mouse y teclado Logitech®. Con una potente conexión inalámbrica avanzada de 2.4 GHz y larga vida útil de la batería, el MK270 ofrece la comodidad del mundo inalámbrico con la confiabilidad y precisión de los productos con cable. Cuenta con 8 botones de acceso rápido que te brindan acceso instantáneo a los controles de reproducción: películas, música, Internet, correo electrónico, funciones de reproducción/pausa, volumen y mucho más. Todo con un solo toque.

PART # 920-004432 (Español)

PART # 920-004536 (English)

Más info:

bit.ly/Logi-MK270

Términos de Referencia

- 1 Teclado con escritura cómoda y silenciosa
- 2 Teclado con diseño estándar con teclas F y teclado numérico
- 3 Mouse óptico de alta precisión (1000dpi)
- 4 Plug and Play: conexión fácil por puerto USB
- 5 Conexión inalámbrica avanzada de 2,4 GHz
- 6 Alcance inalámbrico de hasta 10 metros
- 7 Hasta 36 meses de duración de las baterías del teclado y 12 meses las del mouse*
- 8 Garantía de 3 años

*La duración de la batería depende de las condiciones de uso.



HEADSET

39. H111 STEREO HEADSET

40. H151 STEREO HEADSET

41. H340 USB HEADSET

42. H390 USB HEADSET

43. H570E USB HEADSET MONO/STEREO

44. H650E USB HEADSET MONO/STEREO

45. H820E WIRELESS HEADSET MONO/DUAL

46. ZONA WIRELESS

47. ZONA WIRELESS PLUS

48. P710E MOBILE SPEAKERPHONE

Más info:

bit.ly/Logi-Headset

H111

STEREO HEADSET

Versátil auricular estéreo.



Mac | Windows XP o posterior

El auricular Logitech® H111 tiene un micrófono con reducción de ruidos y sonido estéreo. Es totalmente versátil, se puede utilizar en las llamadas de vídeo, para ver películas, escuchar música y para juegos. La forma más sencilla de empezar a hablar usando computadoras, smartphones o tablets. Tienen una toma de audio estándar de 3,5 mm y son compatibles con la mayoría de los sistemas operativos y plataformas. Permiten oír lo esencial y ser oído con claridad.



PART # 981-000612

Más info:

bit.ly/Logi-H111

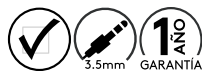
Términos de Referencia

- 1 Sonido estéreo pleno
- 2 Micrófono con supresión de ruidos y una varilla flexible y giratoria
- 3 Diadema ajustable
- 4 La conexión es sencilla: la clavija (una) de 3,5 mm funciona con casi cualquier tarjeta de sonido de PC
- 5 Único conector de 3,5 mm para una fácil instalación
- 6 Garantía de 1 año

H151

STEREO HEADSET

Permite mantener el control mientras hablas, juegas o escuchas música.



Mac | iOS | Windows XP o posterior | Android | Chrome OS | Linux

El auricular H151 proporciona audios nítidos con sonido estéreo, facilitando tus conversaciones. El micrófono con eliminador de ruidos reduce irritantes ruidos para que puedas ser escuchado con claridad. Puedes utilizar el micrófono en el lado derecho o izquierdo y lo puedes girar hacia arriba cuando no lo usas.

Auriculares robustos y ligeros con una amplia gama de ajustes. Las almohadillas de espuma blanda proporcionan comodidad prolongada. Los controles integrados en el cable permiten controlar el volumen o silenciar llamadas sin interrumpir el uso. Fácil de configurar, basta con conectarlo y funcionará con aplicaciones de llamada comunes en casi todas las plataformas y sistemas operativos.

PART # 981-000587

Más info:

bit.ly/Logi-H151

Términos de Referencia

- 1 Sonido estéreo pleno
- 2 Micrófono con supresión de ruidos y una varilla flexible y giratoria
- 3 Controles de audio integrados en el cable
- 4 Único conector de 3,5 mm para una fácil instalación
- 5 Garantía de 1 año

H340 USB HEADSET

Nitidez acústica excepcional.
Pensado para la comodidad.



**Mac | iOS | Windows XP o posterior | Android |
Chrome OS | Linux**

Los auriculares perfectos para uso cotidiano, con una simple conexión USB Plug and Play. Un micrófono con supresión de ruido reduce el ruido de fondo y ofrece un audio digital claro para llamadas de VOIP y Skype. Disfruta de audio nítido para música, juegos y llamadas. Estos auriculares Plug and Play se pueden usar con cualquier equipo PC o Mac sin necesidad de instalar software. La diadema ligera con almohadillas de espuma de montaje giratorio proporciona horas de audio cómodo.

PART # 981-000507

Más info:
bit.ly/Logi-H340

Términos de Referencia

- 1 Sonido estéreo digital
- 2 Micrófono con supresión de ruidos y una varilla flexible y giratoria
- 3 La diadema flexible y ligera ofrece un ajuste perfecto
- 4 Conexión USB
- 5 Garantía de 2 años

H390

USB HEADSET

Auricular versátil que permite escuchar sonido digital con total comodidad.



Mac | Windows XP o posterior

El H390 cuenta con una diadema acolchada y almohadillas afelpadas. Además, la diadema y el micrófono ajustables permiten una perfecta adaptación a tu perfil y te garantizan largas horas de un uso cómodo. Los auriculares de alta calidad proporcionan un sonido digital nítido y el micrófono con cancelación de ruido permite una comunicación clara. Es compatible con todas las aplicaciones de llamada de PC, incluyendo Skype, Windows LiveTM, Yahoo! y AIM.

PART # 981-000014

Más info:

bit.ly/Logi-H390

Términos de Referencia

- 1 Sonido USB digital nítido y altavoces totalmente estéreo de alta calidad
- 2 Micrófono con supresión de ruidos y una varilla flexible y giratoria
- 3 Controles de audio integrados en el cable
- 4 Única conexión USB Plug and Play
- 5 Garantía de 2 años

H570E USB HEADSET MONO/STEREO

Comunicación más clara y máximas prestaciones.



Mac | Windows 7 o posterior

Para quienes se ganan la vida al teléfono, unos confortables auriculares con micrófono ayudan a que cada llamada resulte más productiva. Elegante y duradero, Logitech® H570e Headset ofrece confort día tras día. Y además es fácil de usar: Basta con conectarlo a la PC o Mac con el cable USB. H570e incluye funciones premium de supresión de ruido para ofrecer sonido nitidísimo a un precio asequible.

PART # 981-000570 (Mono)
PART # 981-000574 (Estéreo)

Más info:

bit.ly/Logi-H570

Términos de Referencia

- 1 Sonido nítido
- 2 Micrófono con supresión de ruidos y una varilla flexible y giratoria
- 3 Las almohadillas de piel sintética, más la diadema acolchada con refuerzo metálico proporcionan resistencia y flexibilidad, con un ajuste perfecto
- 4 Audio de banda ancha que garantiza que ambos lados de la llamada disfruten de una experiencia de audición realista
- 5 Luz LED de aviso de recepción de llamada
- 6 Cancelación ecoacústica
- 7 Controla la llamada mediante los botones de respuesta/finalización, volumen y silencio
- 8 Compatible con Cisco; Skype; optimizado para Microsoft Lync compatible con la mayoría de las aplicaciones y plataformas UC
- 9 Garantía de 2 años

H650E USB HEADSET MONO/STEREO

Mayor confort y productividad para todo el día.



Mac | Windows Vista o posterior | Linux

El personal de ventas, los representantes de atención al cliente y otros comerciales que se pasan el día al teléfono apreciarán el diseño y la comodidad de Logitech® H650e. Sofisticado tanto en aspecto como en tecnología, H650e ofrece audio nítido con funciones como cancelación de eco acústico y un micrófono de varilla con supresión de ruido. Todo pensado para que las llamadas sean lo más cómodas y productivas posible.

PART # 981-000513 (Mono)
PART # 981-000518 (Estéreo)

Más info:

bit.ly/Logi-H650

Términos de Referencia

- 1 Calidad de audio profesional
- 2 Micrófono con supresión de ruido y una varilla flexible y giratoria
- 3 Audio de banda ancha que garantiza que ambos lados de la llamada disfruten de una experiencia de audición realista
- 4 Luz LED de aviso de recepción de llamada
- 5 Cancelación ecoacústica
- 6 Procesador de señal digital (DSP)
- 7 Controla la llamada mediante los botones integrados para acceder a las funciones de la llamada: respuesta/finalización y subir/bajar volumen
- 8 Compatible con Skype y Skype para Business, Google Hangouts Pro, Cisco y compatible con la mayoría de las plataformas UC
- 9 Garantía de 2 años

H820E WIRELESS HEADSET MONO/DUAL

Máximo confort y productividad en UC.



Mac | Windows Vista o posterior | Linux

Confort y comodidad en un auricular inalámbrico. Durante las conferencias prolongadas, levantarse de la silla puede suponer una gran diferencia. Si llevas Logitech® H820e Wireless Headset tendrás libertad para tomar notas en una pizarra, pasar a una oficina tranquila o levantarte y estirarte un poco. H820e se diseñó para ofrecer confort y para que sea práctico a la vez. Incluye una diadema acolchada y almohadillas suaves sustituibles, con tecnología de supresión de ruido.



PART # 981-000511 (Mono)
PART # 981-000516 (Estéreo)

Más info:
bit.ly/Logi-H820

Términos de Referencia

- 1 Micrófono con supresión de ruido y una varilla flexible y giratoria
- 2 Plug and Play: conexión fácil por puerto USB
- 3 Audio de banda ancha que garantiza que ambos lados de la llamada disfruten de una experiencia de audición realista
- 4 Luz LED de aviso de recepción de llamada
- 5 Cancelación ecoacústica
- 6 Procesador de señal digital (DSP)
- 7 Controla la llamada mediante los botones integrados para acceder a las funciones de la llamada: respuesta/finalización y subir/bajar volumen
- 8 Silencio y anulación de silencio con un botón táctil en la varilla
- 9 Hasta 10 horas de conversación
- 10 Radio de acción de hasta 100 metros
- 11 Recarga automática en la base
- 12 Compatible con Microsoft Lync y con la la mayoría de las plataformas UC
- 13 Garantía de 2 años

ZONE WIRELESS

Estupendos para música. Estupendos para colaboración activa.



Mac | Windows | Chrome OS

Auriculares inalámbricos Bluetooth con micrófono diseñado para controlar su entorno acústico y hacer las cosas bien en espacios de trabajo abiertos. Alternancia perfecta entre smartphone y ordenador. Estupendos para música. Estupendos para colaboración activa. Zone Plus conecta periféricos Unifying™ adicionales con un receptor.



PART # 981-000853

Más info:

bit.ly/Logi-Zone-wireless

Términos de Referencia

- 1 Cancelación de ruido activo (ANC) y carga inalámbrica Qi
- 2 APP Intuitiva: controles de auricular, actualización de firmware, controles de EQ y ruido ambiente
- 3 Conectividad Bluetooth y Unifying
- 4 Diseño plegable
- 5 Micrófono: matriz omnidireccional de dos micrófonos MEMS
- 6 8 Radio de acción inalámbrica: Hasta 30 m
- 7 Compatibilidad:
 - Funcionan con las principales aplicaciones de telefonía en casi todas las plataformas y sistemas operativos
 - Computadora con puerto USB-A disponible o compatible con Bluetooth y/o Smartphone compatible con Bluetooth
- 8 Unboxing: Audífonos con micrófono inalámbricos, llave USB-A, cable de carga, bolsa de viaje
- 9 Batería integrada (ion litio)
- 10 Duración de batería (tiempo en conversación): 14 horas (ANC activado), 15 horas (ANC desactivado)
- 11 Duración de batería (tiempo en escucha): 14 horas (ANC activado), 16 horas (ANC desactivado)
- 12 Receptor: 21,5 mm x 13,6 mm x 6 mm
- 13 Cable de carga: 130 cm
- 14 Garantía 2 años

ZONE WIRELESS PLUS

Un Receptor Unifying™ + Audio.



Mac | Windows | Chrome OS

Usa los audífonos Zone Wireless Plus con hasta otros seis productos inalámbricos Logitech Unifying™ mediante el mismo receptor USB. Este único receptor se conecta a un puerto USB-A de la computadora y proporciona una conexión confiable hasta a 10 metros de distancia de mouse y teclados, y hasta a 30 metros de los audífonos. Al no tener necesidad de desconectar el receptor, nunca se pierde. Se acabó tener que elegir entre los audífonos, el mouse u otros periféricos: ahora puedes usarlos todos simultáneamente.



PART # 981-000858

Más info:

bit.ly/Logi-Zone-wireless

Términos de Referencia

- 1 Cancelación de ruido activo (ANC) y carga inalámbrica Qi
- 2 APP Intuitiva: controles de auricular, actualización de firmware, controles de EQ y ruido ambiente
- 3 Conectividad Bluetooth y Unifying (permite conectar hasta seis periféricos inalámbricos)
- 4 Diseño plegable
- 5 Micrófono: matriz omnidireccional de dos micrófonos MEMS
- 6 Radio de acción inalámbrica: Hasta 30 m
- 7 Compatibilidad:
 - Funcionan con las principales aplicaciones de telefonía en casi todas las plataformas y sistemas operativos
 - Computadora con puerto USB-A disponible o compatible con Bluetooth y/o Smartphone compatible con Bluetooth
- 8 Unboxing: Audífonos con micrófono inalámbricos, llave USB-A, cable de carga, bolsa de viaje
- 9 Batería integrada (ion litio)
- 10 Duración de batería (tiempo en conversación): 14 horas (ANC activado), 15 horas (ANC desactivado)
- 11 Duración de batería (tiempo en escucha): 14 horas (ANC activado), 16 horas (ANC desactivado)
- 12 Receptor: 21,5 mm x 13,6 mm x 6 mm
- 13 Cable de carga: 130 cm
- 14 Garantía 2 años

ZONE WIRED

Audífonos USB con cable con certificación Open Office¹ con transductores premium y micrófono con supresión de ruido.



Mac | Windows | Chrome OS

Escucha y hazte escuchar claramente con unos audífonos con micrófono y cable diseñados específicamente para entornos laborales abiertos y concurridos.

El micrófono con supresión de ruido aísla tu voz del bullicio de tu entorno, mientras que los transductores de audio de 40 mm producen un magnífico audio para llamadas y música. Los controles integrados en el cable mantienen accesibles las funciones de llamada y los adaptadores USB-C y USB-A (incluidos) garantizan la compatibilidad Plug and Play multidispositivo.

Además los Zone Wired son muy cómodos para el uso continuo.

PART # 981-000871 (Microsoft Team Certified)

PART # 981-000876 (UC)

Más info:

bit.ly/Logi-Zone-wired

Términos de Referencia

- 1 Diseñados con amplios transductores de 40 mm
- 2 Micrófono con supresión de ruidos y una varilla flexible y giratoria
- 3 Micrófono principal: Unidireccional
- 4 Micrófono secundario: Omnidireccional
- 5 Logitech Zone cuenta con certificación Microsoft Teams que garantiza la facilidad de inicio de la aplicación Teams directamente desde Zone Wired con un solo clic
- 6 Funciona con las principales aplicaciones de telefonía en prácticamente todas las plataformas y sistemas operativos
- 7 Garantía 2 años

P710E MOBILE SPEAKERPHONE

Sistema manos libres
para todos los dispositivos móviles.



Mac | Windows Vista o posterior | Linux

Convierte cualquier espacio de trabajo en una sala de conferencias instantánea. Logitech® Mobile Speakerphone P710e ofrece llamadas manos libres y un audio estupendo para el teléfono o la tablet. La tecnología de supresión de ruido ayuda a garantizar que todos pueden oír y hacerse oír. Se pueden emparejar hasta ocho dispositivos Bluetooth® o conectar con NFC con sólo tocar P710e con un dispositivo. Realiza tu próxima llamada de conferencia prácticamente en cualquier lugar.



PART # 980-000741

Más info:

bit.ly/Logi-P710

Términos de Referencia

- 1 Micrófono omnidireccional con cancelación de eco acústico y cancelación de ruido, con cobertura en 360°
- 2 Conectividad USB y Bluetooth® con un emparejamiento NFC y un conector de 3,5 mm
- 3 Audio de banda ancha que garantiza que ambos lados de la llamada disfruten de una experiencia de audición realista
- 4 Luz LED de aviso de recepción de llamada
- 5 Cancelación ecoacústica
- 6 Botones para "responder llamadas" y "cerrar llamadas"
- 7 Conector para auriculares
- 8 Soporte integrado para colocar un teléfono celular o una tablet
- 9 Procesamiento de Señal Digital (DSP) para audio con calidad emprendedora
- 10 Batería recargable por USB o adaptador de CA
- 11 Batería de larga duración, permite hasta 15 horas de conversación*
- 12 Garantía de 2 años

*La duración de la batería depende de las condiciones de uso.



SPOTLIGHT

51. R400 WIRELESS PRESENTER
52. R500 LASER PRESENTATION REMOTE

53. R800 PROFESSIONAL PRESENTER
54. SPOTLIGHT

Más info:
bit.ly/Logi-Presenter

R400

WIRELESS PRESENTER

Los prácticos controles de este presentador inalámbrico ayudan a explicarse y dar en el punto justo.



Con el diseño pensado para tus presentaciones y controles intuitivos especialmente localizados para proporcionar un acceso fácil y confiable, el Logitech® R400 cuenta con un puntero láser rojo y un alcance de red inalámbrica de hasta 15 m. Los botones se localizan fácilmente con el tacto. Y el diseño suavemente contorneado es perfecto para la mano. Tendrás todo bajo control desde la primera a la última diapositiva. Con la tecnología inalámbrica de 2,4 GHz disfrutarás de libertad de movimientos para desplazarse por la sala y relacionarte con los asistentes para que la presentación resulte más impactante.

PART # 910-001354

Más info:

bit.ly/-Logi-R400

Mira el video:

bit.ly/Logi-R400-R800-V

Términos de Referencia

- 1 Controles intuitivos para presentaciones de diapositivas
- 2 Puntero láser rojo
- 3 Tecnología inalámbrica de 2.4 GHz
- 4 Alcance inalámbrico de hasta 15 metros
- 5 Estuche para almacenamiento y transporte
- 6 Plug and Play: conexión fácil por puerto USB
- 7 Nivel de salida máxima de menos de 1mW
- 8 Indicador de estado de las pilas que permite ver al instante cuánta carga hay disponible
- 9 Receptor almacenable
- 10 Hasta 20 horas de duración de las baterías del puntero láser y hasta 1050 las del dispositivo de presentación*
- 11 Garantía de 3 años

*La duración de la batería depende de las condiciones de uso.

R500 LASER PRESENTATION REMOTE

El control inalámbrico para presentaciones más naturales.



Mac | Windows 8 o posterior | Linux | Chrome OS

Realiza presentaciones impactantes con el control inalámbrico láser para presentaciones R500. Muévete libremente y navega por las diapositivas a una distancia de hasta 20 metros de la pantalla, y señala las áreas relevantes con el puntero láser rojo. El R500 está optimizado para funcionar con Windows®, macOS y los principales programas de software de presentación.

El R500 es un control inalámbrico para presentaciones fiable y sencillo de usar, que te permite concentrarte en lo que tienes que decir.

PART # 910-005333

Más info:

bit.ly/Logi-R500

Términos de Referencia

- 1 Diseño exclusivo de 3 botones
- 2 Radio de acción de hasta 20 metros
- 3 Cómodo diseño con recubrimiento de goma
- 4 Eficaz puntero láser rojo
- 5 Use la aplicación para personalizar botones y programar un temporizador
- 6 Compatibilidad universal
- 7 Plug and Play: conexión fácil por puerto USB
- 8 Conexión inalámbrica Bluetooth® de bajo consumo y de 2,4 GHz
- 9 Indicadores luminosos (LED): pila y conectividad LED
- 10 Hasta 12 meses de duración de las baterías*
- 11 Garantía de 2 años

*La duración de la batería depende de las condiciones de uso.

PRESENTER

R800 PROFESSIONAL PRESENTER

El control necesario para
realizar presentaciones impactantes.



Con diseño pensado para tus presentaciones y controles intuitivos especialmente localizados para proporcionar un acceso fácil y confiable, el Logitech® R800 cuenta con un puntero láser verde, y un alcance de red inalámbrica de hasta 30 metros. Controla el tiempo, las pilas y la recepción inalámbrica de un vistazo y con alertas vibrantes y silenciosas. Para mantenerse concentrado en la presentación y no en el reloj. Disfrutarás de libertad de movimientos para desplazarte por la sala y relacionarte con los asistentes, para que la presentación resulte más impactante.

PART # 910-001350

Más info:

bit.ly/Logi-R800

Mira el video:

bit.ly/Logi-R400-R800-V

Términos de Referencia

- 1 Controles intuitivos para presentaciones de diapositivas
- 2 Puntero láser verde
- 3 Tecnología inalámbrica de 2.4 GHz
- 4 Alcance inalámbrico de hasta 30 metros
- 5 Estuche para almacenamiento y transporte
- 6 Plug and Play: conexión fácil por puerto USB
- 7 Nivel de salida máxima de menos de 1mW
- 8 Indicador de estado de las pilas que permite ver al instante cuánta carga hay disponible
- 9 Receptor almacenable
- 10 Hasta 20 horas de duración de las baterías del puntero láser y hasta 1050 las del dispositivo de presentación*
- 11 Garantía de 3 años

*La duración de la batería depende de las condiciones de uso.

SPOTLIGHT

Lúcete con confianza mientras presentas con el nuevo Spotlight.



Mac | Windows 8 o posterior | Chrome OS | AndroidOS

Un nuevo estándar en control de presentaciones. Navega por las diapositivas con confianza desde una distancia de hasta 30 metros y usa el puntero avanzado para resaltar, ampliar o identificar áreas de enfoque con un láser digital.

Usa el cursor en pantalla para reproducir y poner en pausa videos, abrir vínculos y usar todo tipo de contenidos de forma interactiva.



PART # 910-004654 (SLATE/English Packaging)
PART # 910-005216 (SLATE/Bilingual Packaging)

Más info:
bit.ly/Logi-Spotlight

Términos de Referencia

- | | |
|---|---|
| <ol style="list-style-type: none"> 1 Combina un diseño minimalista con funcionalidad avanzada 2 Resalta con precisión áreas de interés y las amplía con detalles de píxeles perfectos 3 Permite usar el cursor en pantalla para todo tipo de contenidos de forma interactiva 4 Descarga la aplicación para más funcionalidades 5 Conexión inalámbrica Bluetooth® y de 2,4GHz | <ol style="list-style-type: none"> 6 Radio de acción de hasta 30 metros 7 Indicadores luminosos (LED): LED de batería y conectividad 8 Duración de batería (recargable): hasta 3 meses* 9 Longitud del cable: 140 mm 10 Garantía de 2 años |
|---|---|

*La duración de la batería depende de las condiciones de uso.



ACCESSORIES

- 56. GROUP EXPANSION MICS
- 56. 10M EXTENDED CABLE FOR GROUP/
GROUP BUNDLE
- 56. 15M EXTENDED CABLE FOR GROUP/
GROUP BUNDLE

- 56. SCREEN SHARE
- 56. TV MOUNT FOR MEETUP

Más info:
bit.ly/Logi-Accessories

GROUP EXPANSION MICS

Soluciones ConferenceCam
para reuniones con hasta 14 personas.



Mac | Windows 7 o posterior

Amplía el alcance del sistema de videoconferencia GROUP con micrófonos de expansión Logitech® GROUP. Puede haber hasta 20 personas en una sala grande y se oirá la voz de todas y cada una de ellas. Los micrófonos se reconocen y configuran automáticamente al conectarlos al sistema manos libres de GROUP.



PART # 960-001060

Más info:

bit.ly/Logi-Group-Mics

Términos de Referencia

- 1 Micrófono mono y banda ancha con cancelación de ruido
- 2 Indicadores luminosos (LED) para confirmar la transmisión de vídeo, micrófono en silencio, espera y emparejamiento de Bluetooth®
- 3 Cuenta con botones/interruptor de micrófono
- 4 Conexión Plug and Play
- 5 Longitud del cable de 2,4 m

10M EXTENDED CABLE FOR GROUP/ GROUP BUNDLE

Cable de 10 metros,
ideal para salas de conferencias grandes.



Adapta fácilmente la organización de tu sala de conferencias con el cable de extensión de 10 metros de Logitech® GROUP. Úsalo para aumentar la distancia entre el hub y la cámara o el sistema manos libres. Este cable de 10 metros se usa en lugar del cable DIN de 5 metros incluido con Logitech® GROUP y se puede tender por una canaleta o similar, para mantener despejadas las instalaciones.



PART # 939-001487

Más info:

bit.ly/Logi-Group-cable

Términos de Referencia

- | | |
|--|---|
| <ol style="list-style-type: none"> 1 10 m de longitud 2 Grosor de 4 mm 3 Repetidor de 50 mm de longitud 4 Espesor del repetidor de 12 mm | <ol style="list-style-type: none"> 5 Peso 278 g 6 Cuenta con tiras de velcro para la gestión de los cables 7 Tipo de conexión Mini-DIN-6 8 Garantía de 2 años |
|--|---|

15 M EXTENDED CABLE FOR GROUP/ GROUP BUNDLE

Cable de 15 metros,
ideal para salas de conferencias grandes.



Facilita el uso de salas de conferencias grandes con el cable de extensión de 15 metros de Logitech® GROUP. Comparado con el cable estándar incluido con GROUP, este cable triplica la distancia (hasta 15 metros) entre el hub y la cámara o el sistema manos libres. Diseñado y creado por Logitech® específicamente para Logitech® GROUP, este cable con certificación plenum se puede tender a lo largo de una canaleta, para mantener instalaciones despejadas.

PART # 939-001490

Más info:

bit.ly/Logi-Group-Cable-15m

Términos de Referencia

- 1 15 m de longitud
- 2 Grosor de 5 mm
- 3 Repetidor de 50 mm de longitud
- 4 Espesor del repetidor de 12 mm
- 5 Peso 510 g
- 6 Cuenta con tiras de velcro para la gestión de los cables
- 7 Tipo de conexión Mini-DIN-6
- 8 Garantía de 2 años

SCREEN SHARE

Facilidad de uso compartido en cualquier sala.



Mac | Windows 7 o posterior

Logitech® Screen Share facilita el uso compartido de contenido con cualquier ordenador en una sala de conferencias. Sólo hay que conectar un portátil o una tablet a través de HDMI para empezar a compartir. No hace falta instalar software, ni introducir un código de acceso o conectarse a Internet. A un precio asequible para cada sala, Logitech® Screen Share elimina complicaciones en presentaciones con pases de diapositivas, hojas de cálculo, documentos y grabaciones de vídeo para reuniones online.

PART # 939-001553

Más info:

bit.ly/Logi-ScreenShare

Términos de Referencia

- 1 Conexión USB
- 2 Utilizable con adaptadores y dispositivos móviles
- 3 Compatible con vídeo de alta definición y audio con conexión HDMI
- 4 Entrada de vídeo: 1280 x 720 (720p) o 1920 x 1080 (1080p), hasta 60 fps
- 5 Salida de vídeo: 1920 x 1080 (1080p), hasta 30 fps
- 6 Longitud del cable: 250 mm
- 7 Entrada: HDMI 1.4a y posteriores
- 8 Salida: USB 3.0 o 2.0
- 9 Compatible con Zoom, Skype for Business, WebEx, BlueJeans y otros servicios de reuniones que admiten el uso compartido de contenido
- 10 Garantía de dos años

TV MOUNT FOR MEETUP

Montaje seguro de Logitech® meetup en un televisor o monitor.



La pieza de montaje en TV Logitech® para MeetUp mantiene segura la cámara MeetUp ConferenceCam colocada en la parte superior o inferior de un monitor plano, y es acoplable a los puntos de montaje VESA estándar, disponibles en la mayoría de televisores y monitores. El diseño exclusivo de la pieza de montaje en TV permite acoplar MeetUp a la parte superior o inferior de un monitor. Con el acoplamiento de MeetUp debajo del televisor se suele obtener la experiencia de video más natural, pero este soporte ofrece ambas opciones.

PART # 939-001498


Más info:


bit.ly/Logi-tv-mount-meetup


Términos de Referencia


- 1 Altura x Anchura x Profundidad: 400 mm x 83 mm x 16 mm
- 2 Peso: 280 g
- 3 Patrón de montaje: Estándar VESA con orificios alternantes de 8 mm y 6 mm
- 4 Garantía de dos años


Especificaciones


-  • Wireless 2.4: Conexión sin cables de 2.4 Gigahertz




-  • Conexión Bluetooth® que posibilita la transmisión de voz y datos entre diferentes dispositivos. La versión 2.0 mejora el rendimiento

-  • Conecte y use al instante

-  • Tecnología Unifying™ para enlazar distintos dispositivos con un sólo conector

-  • Batería recargable

-  • Resistente a salpicaduras

-    • Modo de conexión







-    • Años de garantía del producto


Diagrama de Participantes







Calidad de imagen y sonido


-    • Resolución de pantalla



-  • Calidad de imágenes fotográficas en Mega Pixels


-  • Zoom digital 4X en Full HD


-  • Compresión codificada H.264 para proporcionarle una alta calidad de vídeo a velocidades de bits bajas


-    • Campo de visión de cámara Web


-  • Lente de cristal Carl Zeiss® con enfoque automático

-   • Con certificación para Microsoft® Lync™ 2013 y Skype

-  • Full HD con videoconferencias de Skype

-  • Sonido audio estéreo

-  • Diseño “todo en uno” que combina video HD con nitidez de audio de alta calidad

-  • Producto se integra a las plataformas de Microsoft® Lync™; Cisco®

CONTÁCTENOS

Miami

+ 1.786.538.0974

Colombia

+ 57.310.301.1088

+ 57.312.543.4078

+ 57.310.553.1567

+ 57.317.644.8640

Centroamérica

+ 502.4747.3855

+ 502.5949.1169

+ 505.5708.9280

Ecuador

+ 593.98.433.9522

Ventas Oficinas Centrales Miami

Miami Exporters, Caribe, Centro América y Ecuador

2500 NW 107th Ave, Suite 208

Doral, FL 33172

moreinfo@logitech.com

logitechcatalog.com